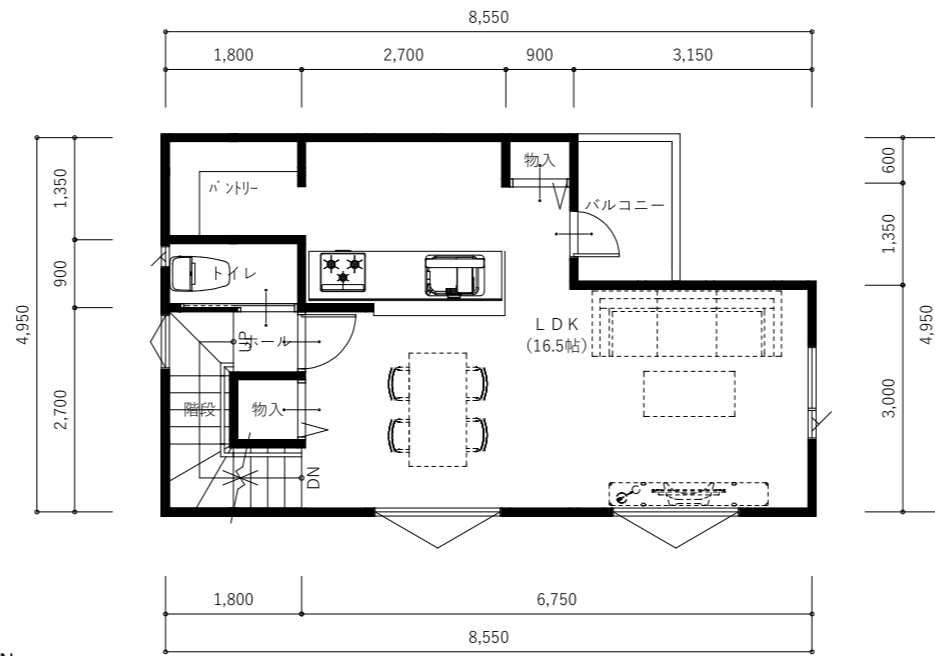
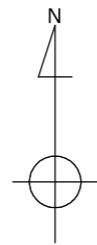
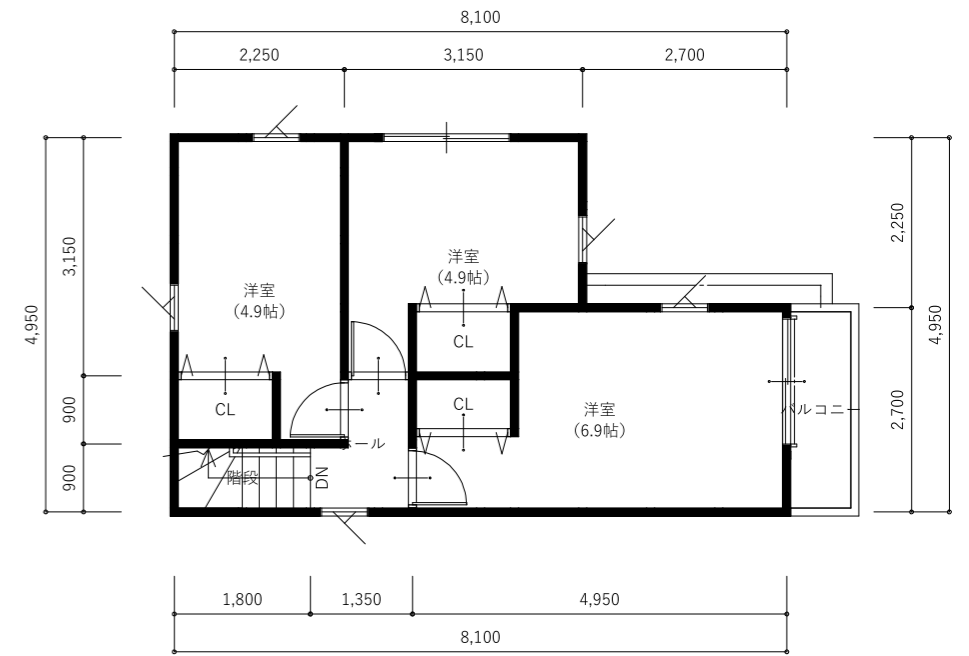


1階 平面図 S:1/100



2階 平面図 S:1/100



3階 平面図 S:1/100

トータル面積表		(㎡)
敷地面積		60.06
建築面積		37.46
床面積	1階	34.62
	2階	36.18
	3階	34.02
延床面積		104.82
建蔽率	$(37.46/60.06) \times 100$	62.38%
容積率	$(95.91/60.06) \times 100$	159.70%