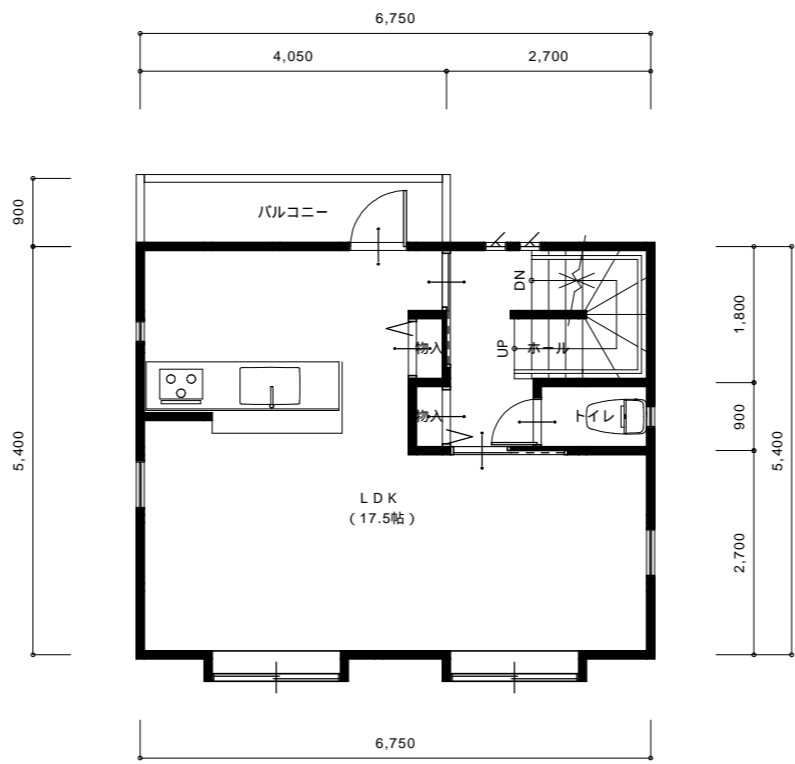
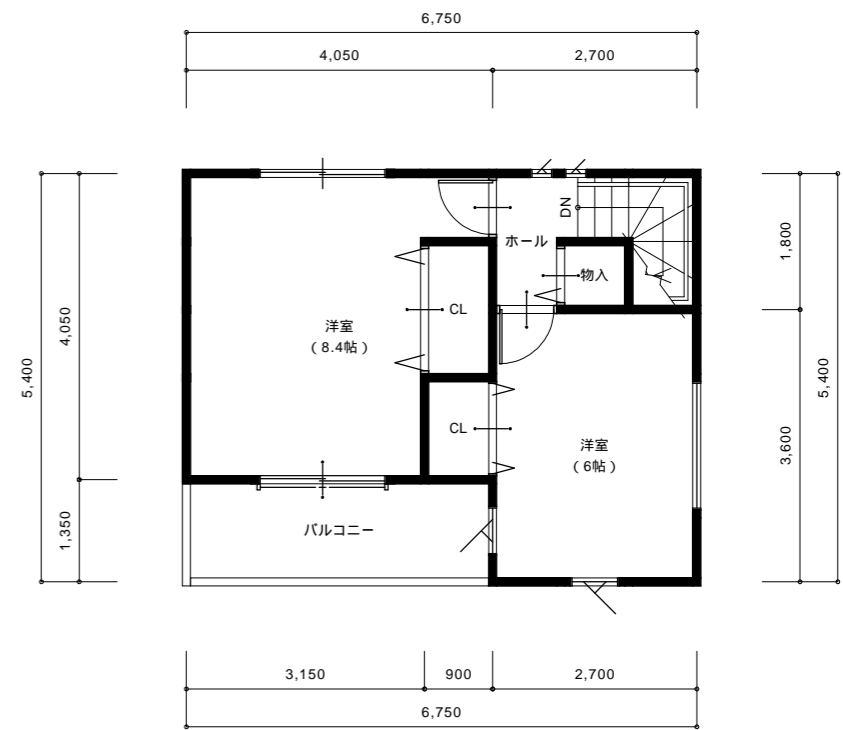


1階 平面図 S:1/100

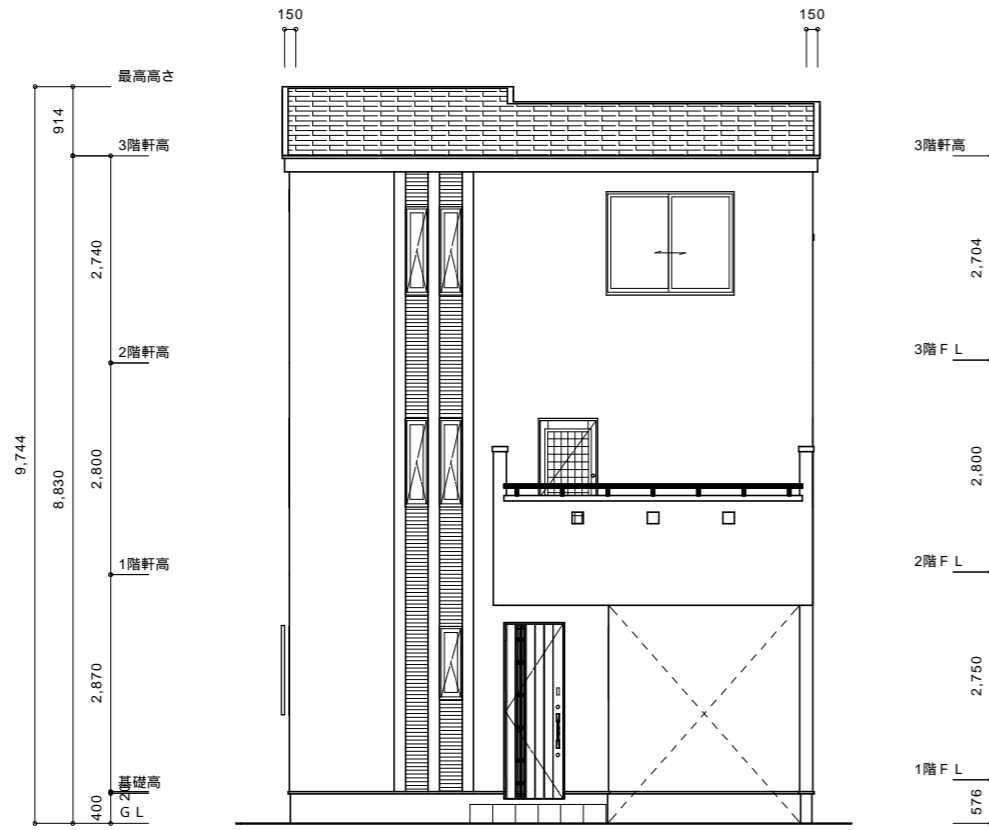


2階 平面図 S:1/100

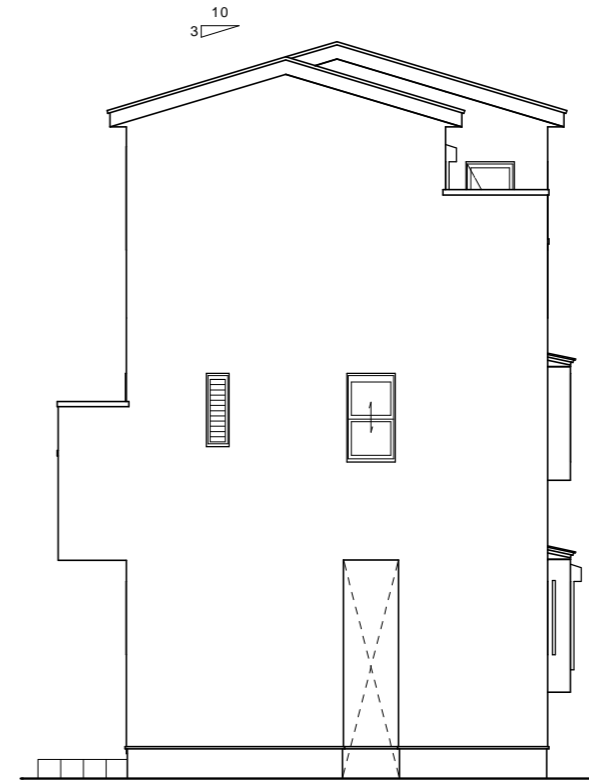


3階 平面図 S:1/100

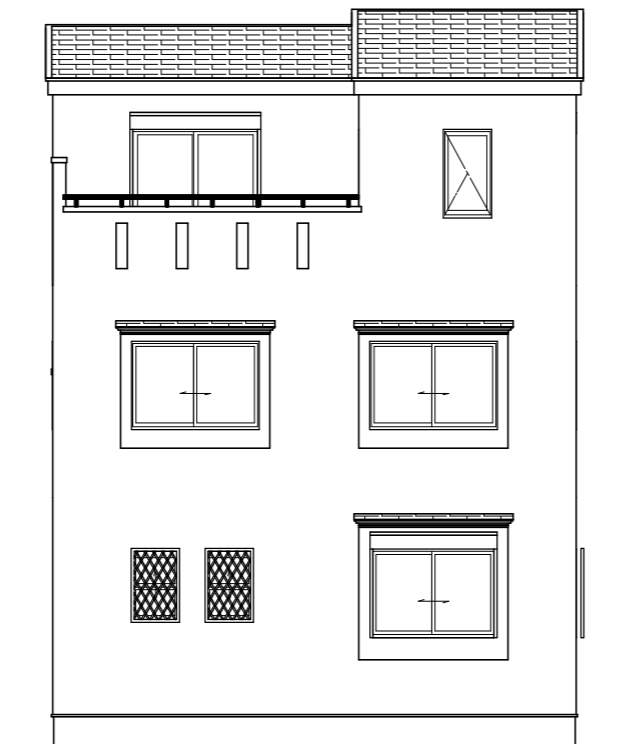
トータル面積表 (㎡)	
敷地面積	61.73
建築面積	36.45
床面積 1階	26.73
2階	36.45
3階	30.98
延床面積	94.16
建蔽率 (36.45/61.73)×100	59.05%
容積率 (94.16/61.73)×100	152.54%



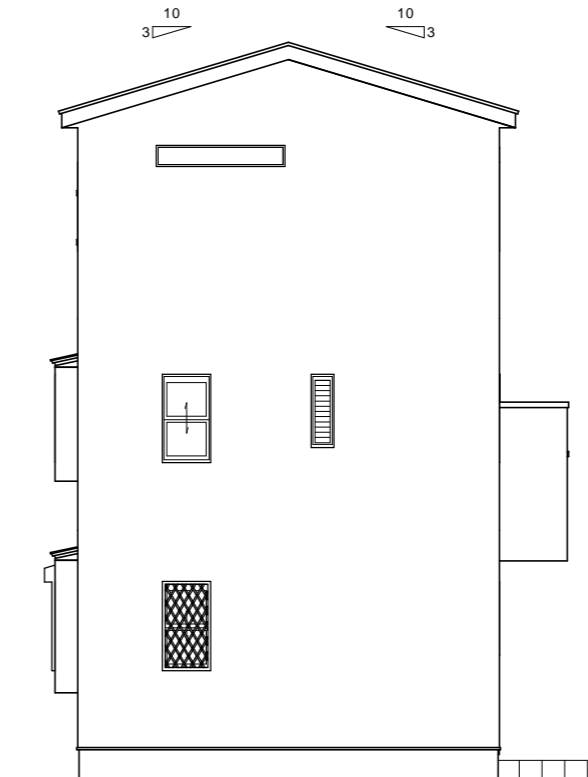
北側 立面図 S:1/100



西側 立面図 S:1/100



南側 立面図 S:1/100



東側 立面図 S:1/100