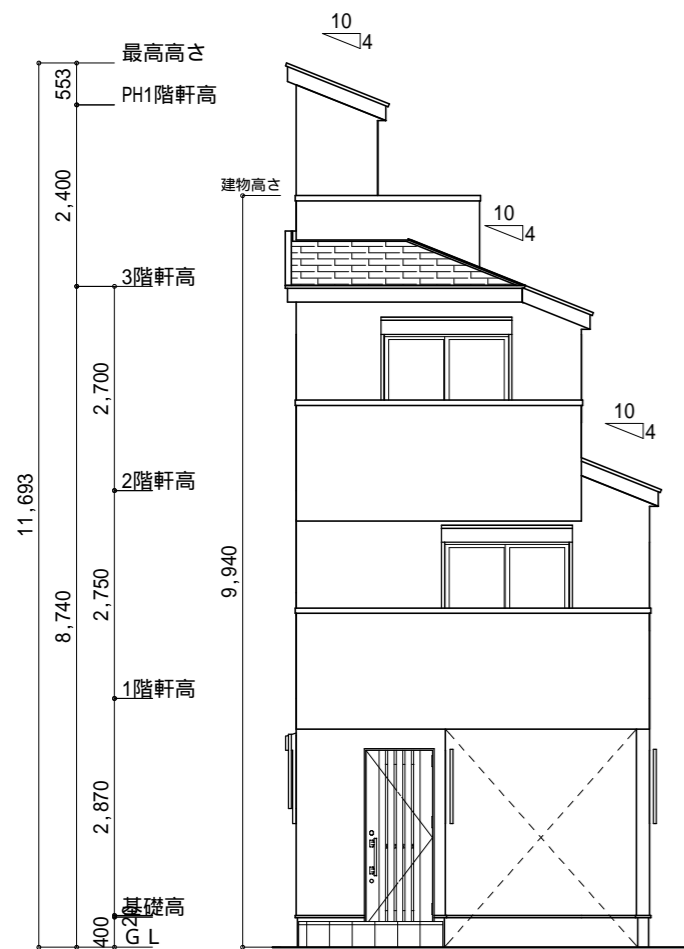
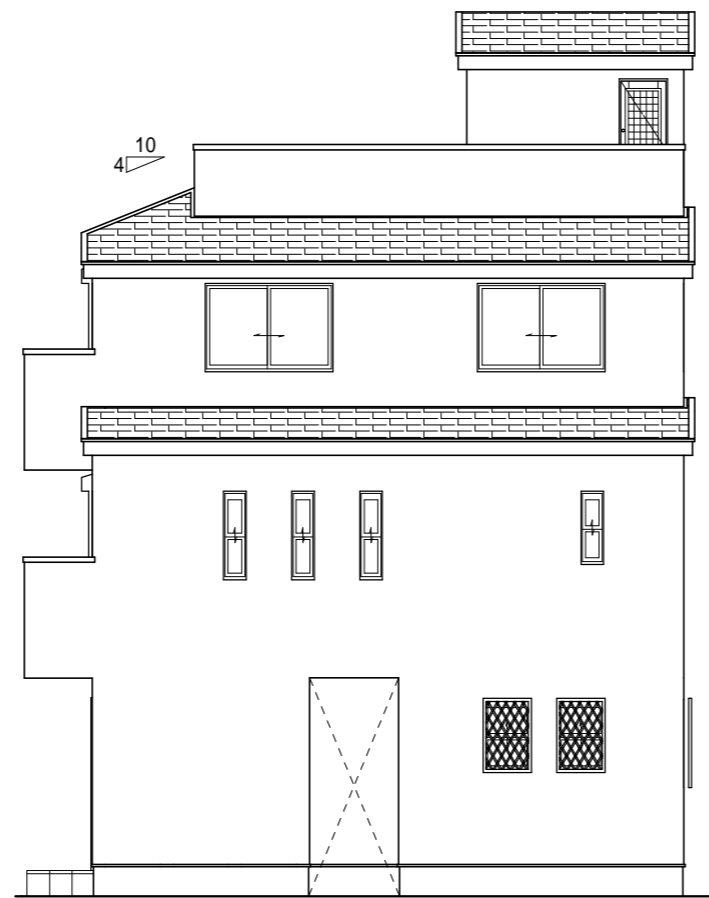


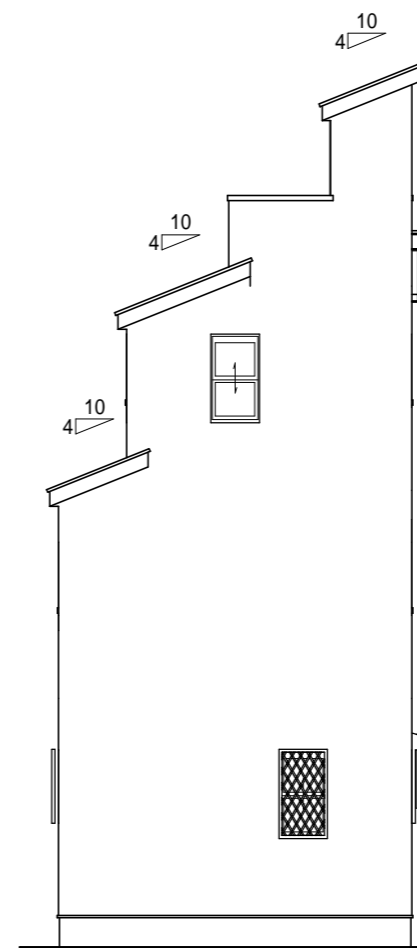
トータル面積表		(㎡)
敷地面積		50.44
建築面積		34.42
床面積	1階	23.49
	2階	34.42
	3階	27.54
	PH1階	2.43
延床面積		87.88
建蔽率	$(34.42/50.44) \times 100$	68.24%
容積率	$(87.88/50.44) \times 100$	174.23%



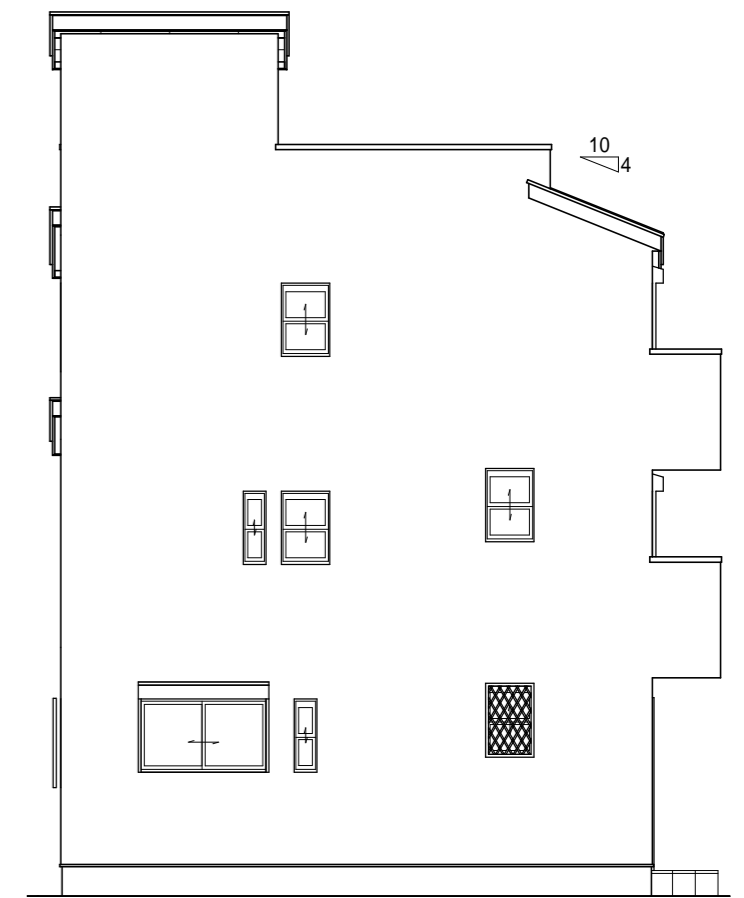
北側 立面図 S:1/100



西側 立面図 S:1/100



南側 立面図 S:1/100



東側 立面図 S:1/100