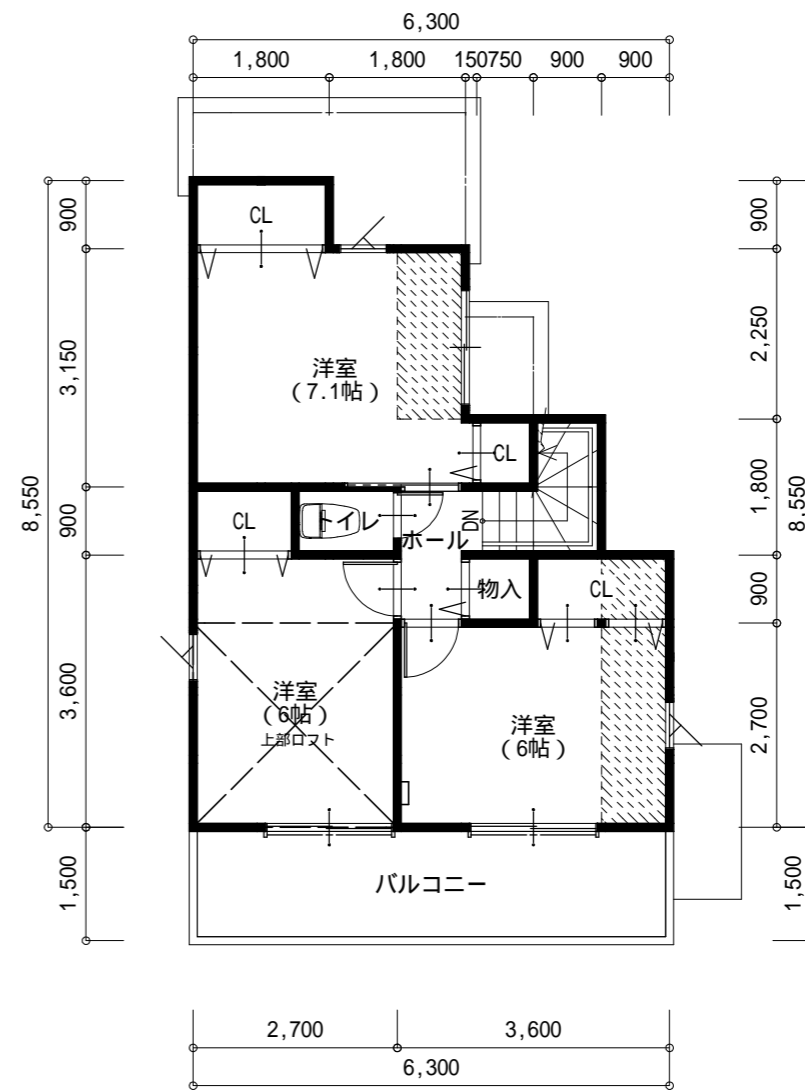
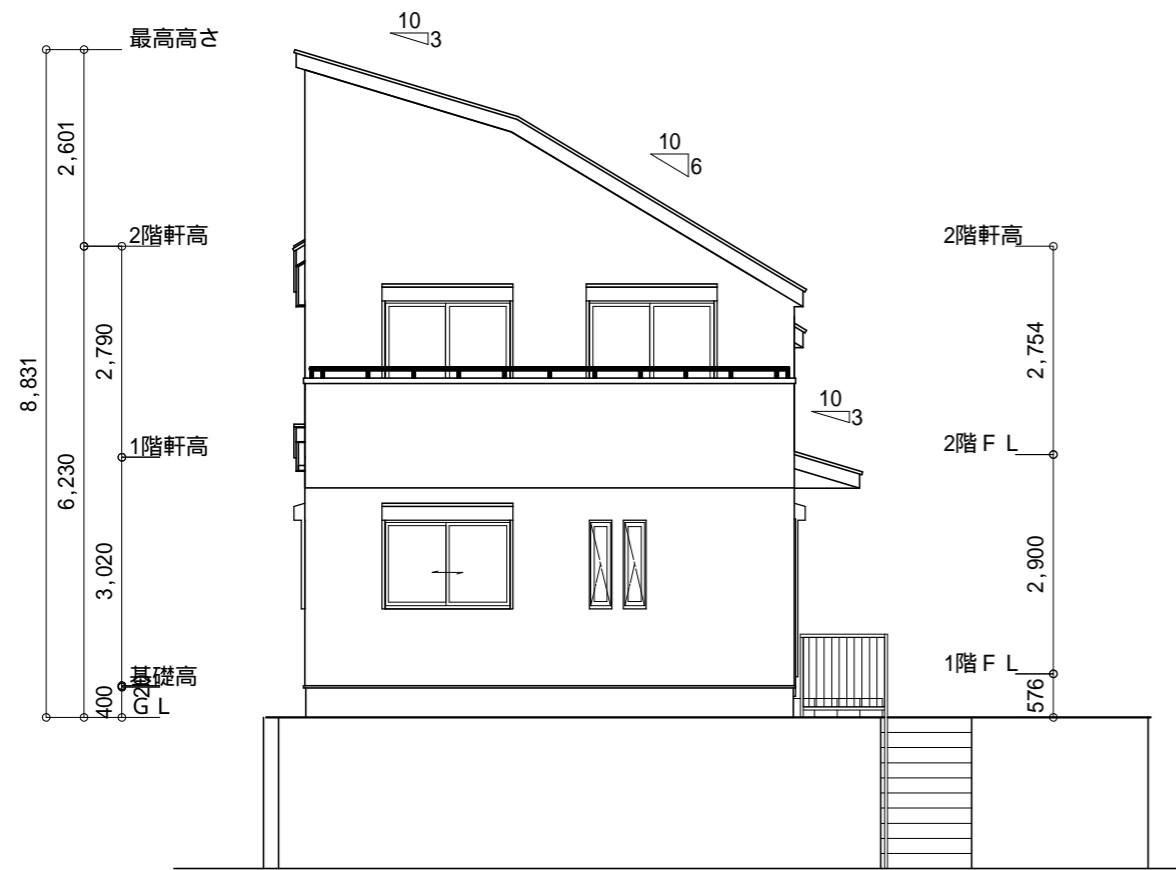


1階 平面図 S:1/100

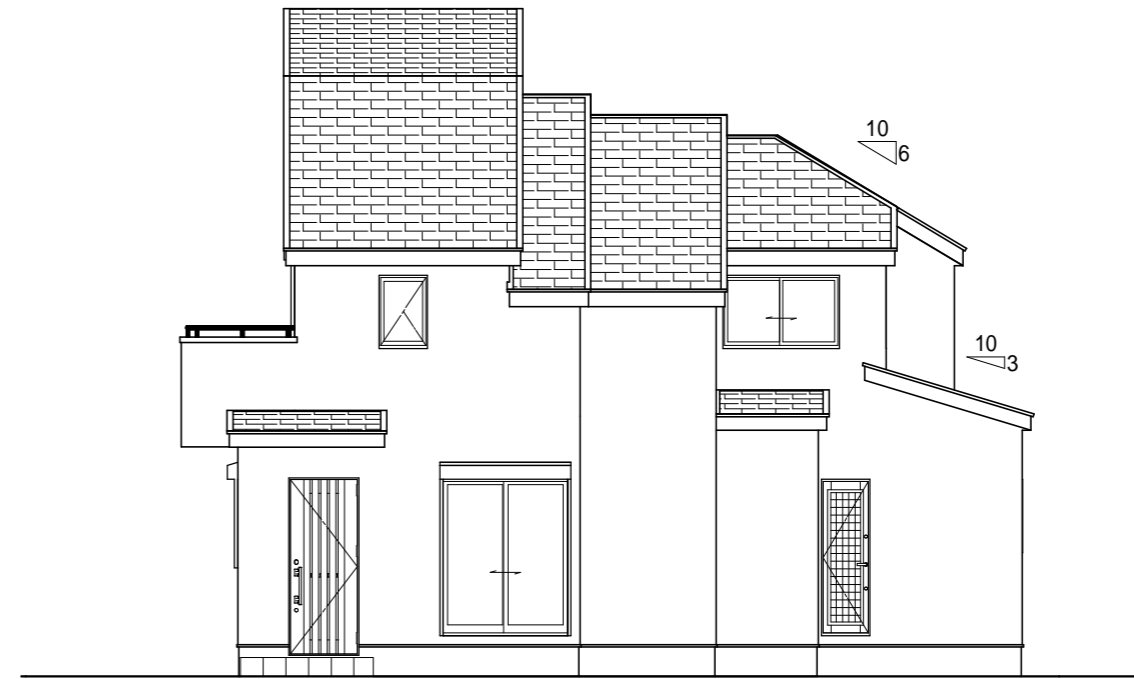


2階 平面図 S:1/100

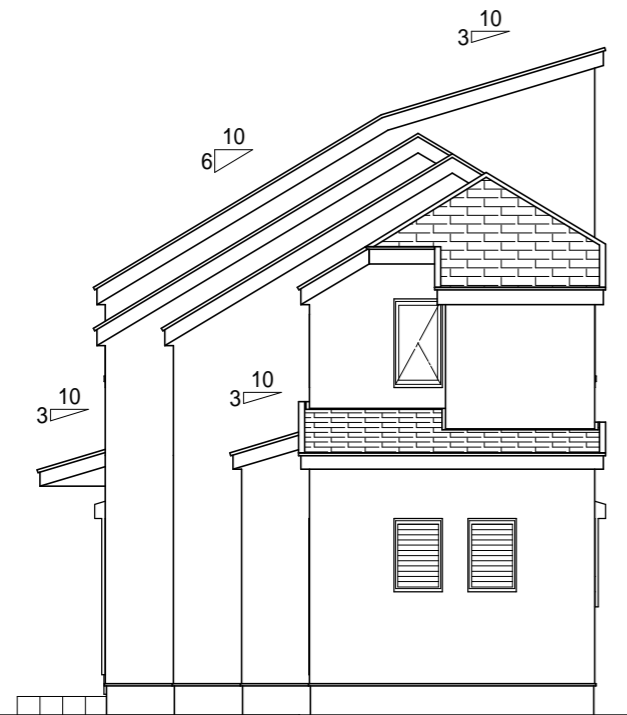
トータル面積表 (㎡)	
敷地面積	113.08
建築面積	52.92
床面積 1階	52.92
2階	42.12
延床面積	95.04
建蔽率	$(52.92/113.08) \times 100$ 46.80%
容積率	$(95.04/113.08) \times 100$ 84.05%



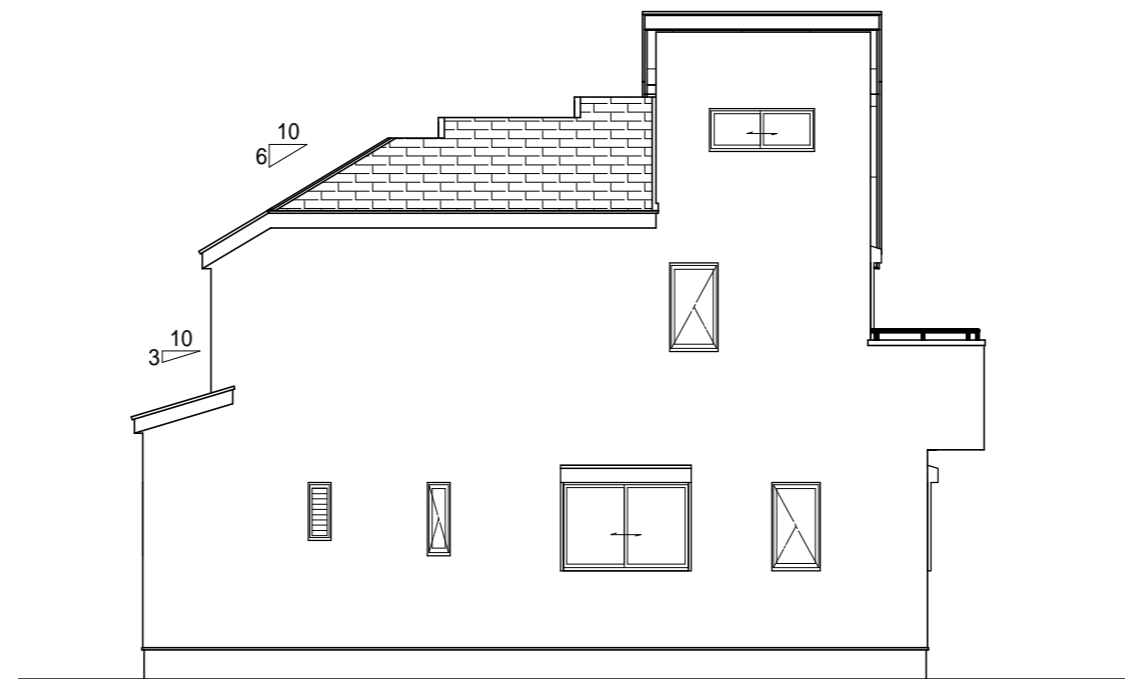
南側 立面図 S:1/100



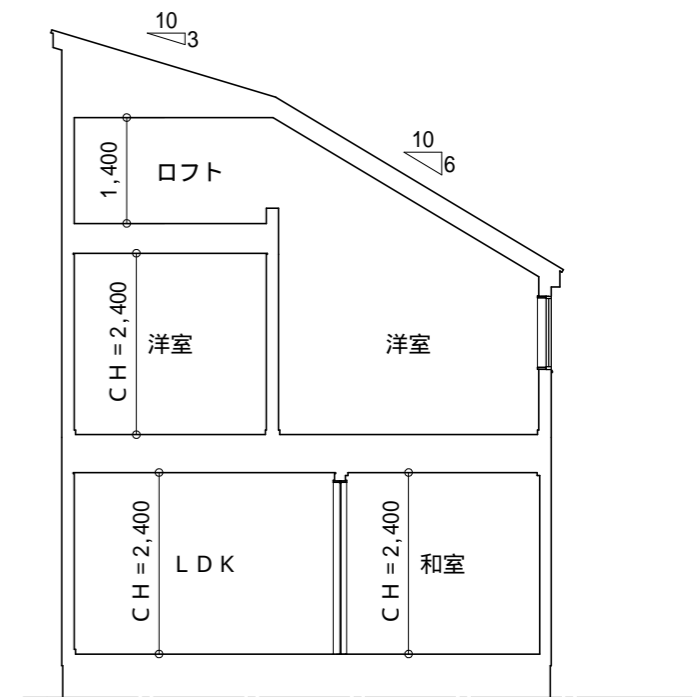
東側 立面図 S:1/100



北側 立面図 S:1/100



西側 立面図 S:1/100



1面 断面図 S:1/100