



システムバスルーム アライズ 1616 サイズ

写真はカタログによるイメージです。見積り内容とは異なりますので、ご注意ください。

キレイでエコなバスルーム

まる洗いカウンター

たっぷり置いて、裏までキレイ。

1. カウンターをまるごと壁からカンタンに外せます。

まる洗い
+カウンター+



2. カウンター裏もピカピカに。洗にくい壁や床もラクな姿勢で洗えます。



キレイサーモフロア

スポンジでお掃除ラクラク。寒い冬場でも、冷ヤツとしない。



床の溝が浅いのでスポンジが奥まで届き、軽くこするだけで汚れがキレイに落とせます。



独自の断熱層によって、足裏から逃げる熱を少なくして、冷たさを感じにくくします。

フルフォールシャワー

浴びた瞬間、リラックス。ハンドシャワーで手軽にオーバーヘッドシャワーの心地よさを味わえます。



片手でカンタンにシャワーを最適な位置に変えられます。



レインO2シャワー

大粒の雨のようなやさしい浴び心地の節水シャワー。

サーモバスS

お湯は4時間後でも約2.5℃しか下がりにません！

ご家族の入浴時間が異なっても時間を気にせずに入浴できます。

お湯が冷めにくい、浴槽保温材と保温組フタのダブル保温構造で、温かさが長持ち。



お風呂のお湯が、ホッと気持ちいいサーモバスS

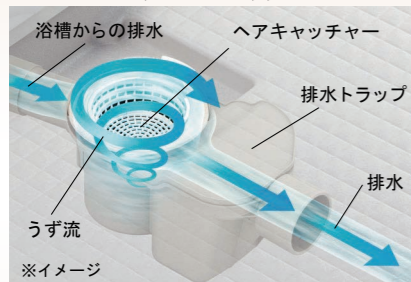
※イメージ図です。

くるりんポイ排水口

うずのチカラで、排水口を手間なくキレイに。

浴槽排水を利用して排水口内に“うず”を発生させて、排水口を洗浄しながらヘアキャッチャー内でゴミをまとめます。

くるりんポイ排水口のうず発生イメージ



お風呂のうずが、キレイに排水口

※効果的なうず流を発生させるためには、浴槽水位が150mm以上必要です。

ゴミ捨ては、たったの2ステップ



お湯をぬぎます。まとまったゴミをポイ！

シンプル構造で、お掃除がもっとカンタンに

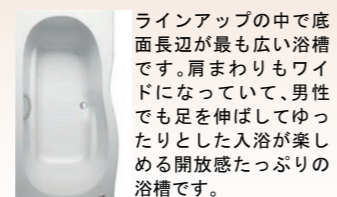


従来の排水口 くるりんポイ排水口

浴槽 ※4種類からお選びいただけます。

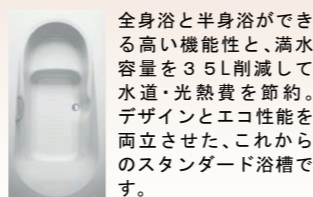
●1600ロング浴槽

ラインアップの中で底面長辺が最も広い浴槽です。肩まわりもワイドになっていて、男性でも足を伸ばしてゆったりとした入浴が楽しめる開放感たっぷりの浴槽です。



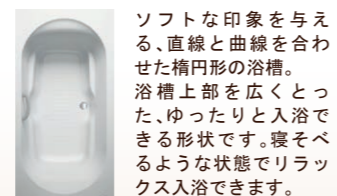
●エコベンチ浴槽

全身浴と半身浴ができる高い機能性と、満水容量を35L削減して水道・光熱費を節約。デザインとエコ性能を両立させた、これからのスタンダード浴槽です。



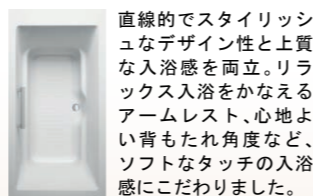
●ラウンドライン浴槽

ソフトな印象を与える、直線と曲線を合わせた楕円形の浴槽。浴槽上部を広くとった、ゆったりとした入浴できる形状です。寝そべるような状態でリラックス入浴できます。



●ストレートライン浴槽

直線的でスタイリッシュなデザイン性と上質な入浴感を両立。リラックス入浴をかなえるアームレスト、心地よい背もたれ角度など、ソフトなタッチの入浴感にこだわりました。



プッシュワンウェイ排水栓 <メタル調>

ボタンを押すだけのカンタン排水です。



操作ボタン 排水栓

浴槽内握りバー <グレー>



ストレートライン浴槽 エコベンチ浴槽 ラウンドライン浴槽 1600ロング浴槽

洗い場側水栓



壁付サーモ水栓(GB2)

ミラー&収納



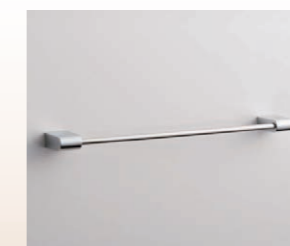
タテ長ミラー(30112) +コーナーシェルフ<スモーククリア>(3段)

ランドリーパイプ



<ホワイト> LAP-1582-W (1本)

タオル掛



タオル掛<メタル調> KF-AA71C(390)-PU

スライドバー



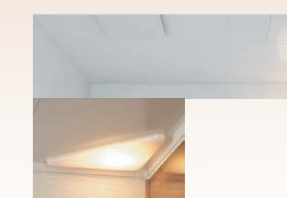
フルフォールスライドバー<メタル調> CKSB(2)-B-L1160/CH

フロフタ・フロフタフック



薄型保温2枚組フタ<ホワイト>・保温フタ用組フタフック<ホワイト>

天井&照明



平天井(廻し縁なし) +コーナーパネルライト(電球色LEDランプ60W形) LDA-P1-1A

ドア



キレイドア
カラー
本体カラー
□ W(ホワイト)
折り戸[11mm段差] (800W) VDY-8002006R(73)